

FULLSTALL

Heft 56
Oktober 2023



Klimsenbisenflug über dem Pilatus

Foto: Beat Koch



Kluborgan

Hotel Sporting



sportlich • genussvoll • Sporting



Hotel Sporting • Dorfstrasse 62 • 6196 Marbach
www.hotelsporting.ch • info@hotelsporting.ch
Telefon +41 34 493 36 86



Unser Präsi Peter Bucher und Marco Gerber nach bestandener Biplaceprüfung 3.

Vorstand des GSK Amt Entlebuch

Stand: Oktober 2023

Präsident

Bucher Peter
Bergrat 16
6196 Marbach
079 342 91 28

Aktuar

Hug Martin
Siggehusestrasse 27
6170 Schüpfheim
079 396 06 40

Sportchef

Vogel Adrian
Heidbühl 470
3537 Eggwil
034 491 18 29

Vizepräsident

Christener Fabian
Hinter Bühl
6196 Marbach
079 211 81 59

Kassier

Wenger Julian
Dorfstrasse 17
3646 Einigen
079 228 13 39

Klubadresse

Sekretariat GSK Amt Entlebuch
Hug Martin
Siggehusestrasse 27
6170 Schüpfheim

Weitere Informationen

www.gskae.ch
E-Mail oder WathsApp



Impressum

Verlag

Sekretariat GSK Amt Entlebuch
Siggehusestrasse 27, 6170 Schüpfheim
Tel. 079 396 06 40

Redaktion

Peter Bucher, Fabian Christener,
Martin Hug, Julian Wenger, Adrian Vogel

Weitere Mitarbeiter

Leo Schmid, Paul Wermelinger, Remo Späni, Erich Limacher

Druck und Weiterverarbeitung

Paul Wermelinger, Brunner Medien AG, Kriens

Werbung/Inserate

Sekretariat GSK Amt Entlebuch

Auflage

80 Stück

Ausgaben

jährlich zwei (Februar/Oktober)

Überraschungsfiegen mit Erich Limacher

1. Juli 2023, Fliegen am «Zugi» Zugerberg



Wetteransage: Kurzes Schönwetterfenster, konkret fliegbar von ca. 10-14Uhr, mit zunächst schwachem SW-WE Wind, später Wind aus Westen zunehmend. Wolkenbasis tief um die 1800 MüM. Die Prognose klingt doch ideal für einen kurzen Ausflug auf den «Zugi».

Nach der Besammlung etlicher Piloten am Parkplatz der schönen neuen Standseilbahn machten wir uns für gerade mal CHF 5.80 auf den Weg zum Startplatz.

Nach einem kurzen Fussmarsch erkannten die Streckencracks am Startplatz, dass sich der aktuelle XC-Toppilot Sebastian Benz für heute ebenfalls den «Zugi» als Startpunkt ausgesucht hatte. Wir waren also optimistisch, dass wir uns alle an den richtigen Ort begeben hatten. Das muss doch ein guter Thermiktag werden!!



Der Organisator Erich ruft zum Briefing, erklärt den interessierten Piloten aus dem Club noch einmal das Gebiet und wo es vermutlich am besten hoch gehen wird...

«Benz» hob bereits ab, dreht zum idealen Zeitpunkt unter die erste Wolke auf und flog an diesem Tag mit 149 km einen neuen Streckenrekord ab dem Zugerberg. Eine gerade Linie Richtung München.

WICKI

FLÜHLI • WILLISAU

www.boden-wicki.ch

die

boden

fachleute

Teppiche | Parkett | Vorhangtechnik

Showroom* an der Dorfstrasse 25, 6173 Flüfli

*Gerne empfangen wir Sie in unserer Ausstellung nach **Voranmeldung**.

Telefon: 041 488 15 55 | mail@boden-wicki.ch | www.boden-wicki.ch



**MARBACHEGG
SPORTBAHNEN**
ENTLEBUCH LUZERN

**Willkommen im Flug-Eldorado
Marbachegg**

Sportbahnen Marbachegg AG | Tel. +41 (0)34 493 33 88 | sportbahnen@marbachegg.ch | www.marbachegg.ch



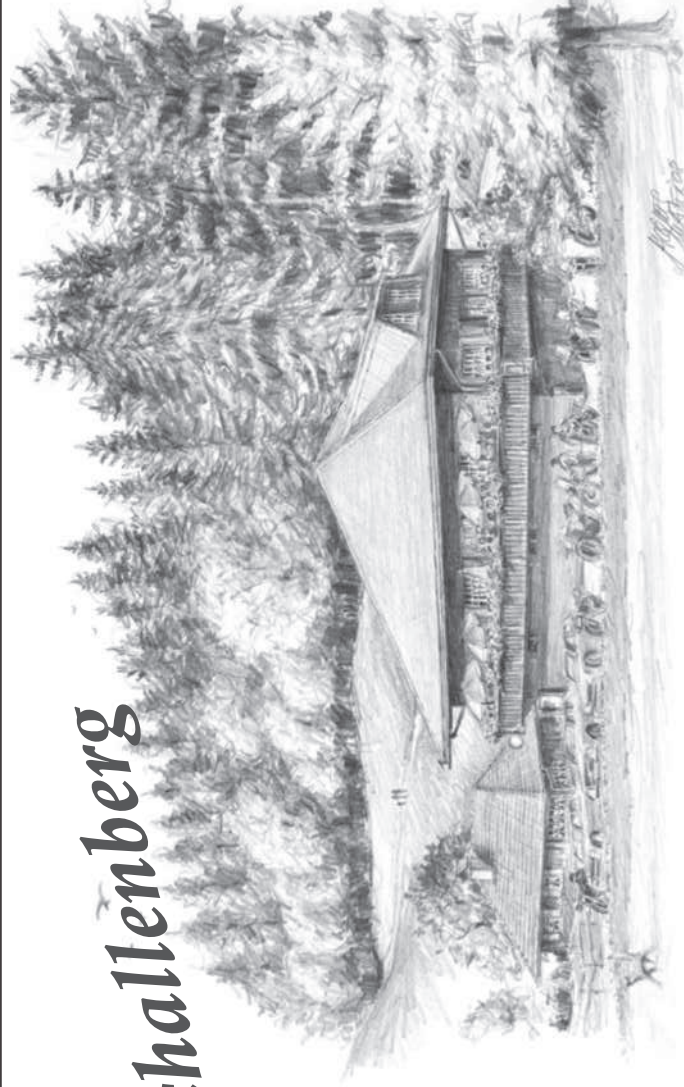
Im Hintergrund sind die ersten richtigen Thermik-Wolken zu sehen, welche sich beginnen auszubilden. Nun machen sich auch die ersten Piloten des GSKAE bereit für den Start.



Wir konnten an diesem Tag gemeinsam zwei wunderschöne Thermikflüge gemeinsam erleben. Unten im Bild der Blick von oben auf den Startplatz vom «Zugi», wo man etliche ausgelegte Schirme sehen kann.



Schallenberg



RESTAURANT GABELSPITZ – DER TREFFPUNKT IM EMMENTAL

Mai bis Oktober täglich geöffnet!

November bis April: Montag & Dienstag Ruhetag

Töfftreff: Mai bis September, jeden Freitag ab 18 Uhr

Silvia Spring

Schallenberg | Gabelspitz 150e | 3537 Eggwil

Telefon 034 491 16 12 | www.schallenberg.ch

Und hier der Blick auf die Metropole Zug, wie man am Gerät erkennen kann aus 1285 MüM.



Zum Abschluss fuhren wir noch einmal mit dem Auto bis fast nach ganz oben auf den Zugli, zum Restaurant Blasenberg. Dort kehrten wir, passend zum heutigen Organisator, bei der Familie Limacher ein. Ein richtig tolles Restaurant, da hat sich der Weg doch durchaus gelohnt. Bei Speis und Trank genossen wir die Aussicht und liessen den wunderbaren gemeinsamen Tag ausklingen.



Mein Dank als Organisator gilt allen Teilnehmer für den wunderbaren Tag: Seppi Emmenegger, Pius Wicki, Patrick Müller, Paul Wermelinger, Beat Koch, Adrian Vogel, Hansjörg Zihlmann, Hans Elmiger, Rene Eggermann, Martin Hug, Marco Gerber, Peter Bucher.



Teste den neuen ICARO Pica² (EN-A)!

In unserem E-Shop findest du immer neue, interessante Produkte!



Charly Polarheat



AIR3 7.3+ v2



Graphit EVO



ICARO Xema light²



Fitwell Dragonfly



h&f Zentralschweiz

Alle kennen ihn, oder vielleicht doch nicht?

Unter diesem Titel werden Beiträge in loser Folge für unser Kluborgan « Fullstall» realisiert. Adrian Vogel hat ein Klubmitglied befragt.

Name: Remo Späni
Alter: 29
Wohnort: Menznau
Beruf: Service Techniker Pressenbau europaweit
Hobbys: Gleitschirmfliegen, Skifahren (Skiclub-Alberswil), Fasnacht (Muggenzunft Ettiswil), Wandern

Wie kamst du zum Gleitschirmfliegen, resp. was war der Grund mit dem Fliegen anzufangen?

Paul (mein Onkel) welcher auch im Club ist, hat immer viel vom Gleitschirmfliegen erzählt. Das hat mich als kleiner Junge schon immer sehr fasziniert, dass man mit so einem Stück Tuch durch die Luft fliegen kann.

Wo und wann hast du die Ausbildung gemacht?

Die Ausbildung habe ich bei Ruedi Moser 2018 absolviert.

Welchen Stellenwert hat bei dir das Fliegen und wie viele Flüge hast du schon gemacht?

Da sich meine Freizeit durch meine Arbeit auf das Wochenende konzentriert, versuche ich die Tage herauszupicken welche gute Thermikbedingungen versprechen, um auf Strecke zu gehen. Dadurch halten sich meine 130 Flüge in Grenzen.

Was fasziniert dich am Fliegen?

Die Luft, als Element wo ich nicht sehen kann zu spüren und die Energie wo dort drin steckt zu nutzen fasziniert mich sehr.

Welcher war dein eindrücklichster Flug, den du schon gemacht hast?

Ein spontaner Flug mit dem Club am Zugerberg. Wo es am See entlang bis zum Gnienpen und zurück nach Zug ging. Mit einer Flugdauer von 1.5h und wunderschönem Panorama in die Berge mit Blick auf den Zugersee, Vierwaldstättersee und Ägerisee – das war traumhaft schön.

Welches war dein negativstes Erlebnis beim Fliegen?

Zum Glück habe ich durch meine gute Vorbereitung und das Herauspicken der schönen Flugtage kein negatives Erlebnis erlebt.

Welche Ziele und Träume hast du noch beim Fliegen?

Mein Ziel ist es, einmal vom Entlebuch bis nach Menznau zu fliegen und quasi vor der Wohnungstür zu landen.

Wie bereitest du dich auf einen Flugtag vor?

Ich verfolge das Wetter einige Tage im Voraus auf «meteoschweiz». Ein Blick auf das Föhndiagramm und Paraglidable darf auch nicht fehlen. Am Flugtag werden die aktuellen Winde, das DABS und mit einem Blick in den Himmel die Lage nochmals beurteilt.



Neue Höhenflüge in Ihrer Kommunikation

Schöne Drucksachen wecken Interesse und bewegen die Sinne. Wir zeigen Ihnen, wie Sie Print gezielt einsetzen und in Ihrer Kommunikation neue, kreative Akzente setzen.

**Ihr Kontakt für Druck und Veredelung:
Thomas Wintsch, 041 318 34 25, t.wintsch@bag.ch**

www.bag.ch

 **BRUNNER**
Druck. Web. Verlag.

Was würdest du einem Kollegen sagen, der mit den Fliegen anfangen will? Welche Tipps gibst du ihm?

Freude an der Meteorologie haben und viel Zeit reservieren. Dann: let's go und genießen.

Welchen Schirm fliegst du momentan?

Epsilon 9 von Advance

Welches ist Dein Lieblingsfluggebiet und warum?

Die Region Entlebuch, da kenne ich die Leute und die guten Start- sowie Landeplätze. Es hat auch nicht so viele Kabel die man umfliegen muss.

Möchtest du deinen Klubkameraden vom Gleitschirmclub noch etwas mitteilen?

Ich freue mich sehr euch am Startplatz oder bei einem Landebier zu treffen.

Besten Dank für deine Ausführungen. Ich wünsche dir für deine weiteren Flüge und für die Zukunft alles Gute.





**Geniessen Sie bei uns
kulinarische Höhenflüge - bei jedem Wetter!**

Gasthaus Engel Hasle

Thomas & Katrin Hunkeler
Tel. 041 480 13 68 www.engel-hasle.ch

Dienstag & Mittwoch Ruhetage



Dorfmetzger

Escholzmatt-Marbach GmbH

eigene Schlachtung · regionale Produkte · Party-Service

www.dorfmetzger-em.ch

Filiale Escholzmatt

Patrik Zihlmann
Hauptstrasse 91, 041 486 28 18
escholzmatt@dorfmetzger-em.ch

Filiale Marbach

Kurt Bucher
Dorfstrasse 32, 034 493 33 02
marbach@dorfmetzger-em.ch

Picknick 2023

Teilnehmer: Patrick Müller, Söppi Emmenegger, Rene Eggermann, Marco Gerber, Thomas Teuffer, Martin Kaufmann, Heiri Lötscher, Hansjörg Zihlmann mit Familie, Paul Wermelinger + Doris, Erich Limacher, Hans Vogel + Klara, Franz Duss + Heidi, Mike Grünig mit Familie, Alfons Blatty, Benno Zihlmann + Barbara, Peter Bucher + Julia Schnider und Adrian Vogel

Am Samstag 19. August fand das jährliche Picknick des Clubs statt. Der offizielle Teil startete um 13 Uhr an der Talstation der Marbacheggbahn. Da die Temperaturen dem absoluten Hochsommer entsprachen, wurde auf einen Fussmarsch unter glühender Hitze an die Gürtle oder den Imbrig verzichtet. Zudem befanden sich bereits etliche Piloten in der Luft, welche aufgrund von guter Thermik den Termin um 13 Uhr „verpassten“. Jeder konnte nun so viele Flüge machen wie er wollte und landen wo man gerade musste z.B. im Schangnau oder im Eriz. Die vor Ort gebliebenen oder erfolgreichen Rückkehrer peilten den Landeplatz bei Gastgeber Fabian Christener an, um möglichst schnell eine Erfrischung zu geniessen.



Champ stellte seine Feldküche auf und bereitete mit Heidi ein sehr leckeres Teigwarengericht her, welches von jedem sehr genossen wurde. Vielen Dank.

Für die Jahresmeisterschaft wurde ein Zielwurfspiel gemacht. Da der Organisator seine Wurfbälle nicht mehr fand, wurden kurzerhand als Ersatz zwei Sandkastenförmchen von Fabians Tochter genommen. Die Flugeigenschaften dieser Förmchen überraschten so manchen, da diese nicht am gewünschten Ort landeten. Dennoch waren die beiden anwesenden „Vögel“ am besten und kamen dem Ziel am nächsten. Mit Bier, Kaffee und Kuchen wurde dann bis in die Finsternis hinein das gelungene Picknick verlängert.

Adrian Vogel

Schnappschüsse (Mitglieder des Gleitschirmklubs stellen ihre Fotos dem F



Hike an Fly: Die einen sammeln Kilometer, die anderen Steinpilze
Beat Baumgartner, Farmer, Sept. 23



Hochkiten am Schallenberg
Julia Schnider



Landeanflug Emmetten
Peter Bucher, Sommer 23



Abendthermik über Bellwald Wallis
Thomas Teuffer, 11. 9.23



Cariflug
Erich Limacher, Febr. 23



Hoch über der Schratte
Adrian Vogel mit Passagierin, 23.8.23

Fullstall zur Verfügung. Redaktion: Martin Hug)



vom Jura über das Emmental nach Wolhusen
Hans Elmiger, 17.6.23



Klimsenbisenflug über dem Pilatus
Beat Koch, 7. Juni 23

RAIFFEISEN



Raiffeisen-Mitglieder erleben mehr und bezahlen weniger.

Gratis in über 500 Museen. Konzerte, Events und Ski-Tickets mit bis zu 50% Rabatt. Mehr erfahren unter: raiffeisen.ch/memberplus



Mach mal Pause...



David und Yvonne
Schnider-Bucher
Hinter-Schöniseistr. 2
6174 Sörenberg
079 280 13 34





Bettag auf dem «Blaue Tosse»

SAC, Alpe- und Gleitschirmklub feiern jeweils am Bettag gemeinsam einen Bergottesdienst. Heuer lud der Alpeliklub auf den Risetestock (Blaue Tosse) ein.

Teilnehmer: Adi Vogel, Thomas Teuffer, Patrick Müller, Beat Koch, Söppi Emmenegger, Martin Sprecher, Köbi Zemp, Martin Hug

beschaulich und besinnlicher Bettag

Der Gottesdienst auf dem Blaue Tosse wurde von Diakon Franz Pfulg gehalten. Er verstand es ausgezeichnet, Gedanken auf das "Hier und Jetzt" zu leiten. Die musikalische Umrahmung besorgten die Bieri Frouen Plus mit Akkordenoist Simon Haller. Der Alpeliklub offerierte Suppe und Kaffee natur. Vor beschaulicher Kulisse und ansehnlicher Besucherschar, konnte ein weiterer "gemeinsamer" Bettag gefeiert werden. Auf dem Weg ins Tal wurde zu einer Einkehr in der Alpelihütte geladen. Man konnte grillieren, den Durst löschen, plaudern und weitere spontane Darbietungen der «Bieri Frouen» geniessen. Auch der Alpelivereinschor gab sein Können zum Besten. Das herrliche Spätsommerwetter und die gemütliche Stimmung vervollständigten den gelungenen Bettagsanlass. Herzlichen Dank dem Gastgeber Alpeliklub.





Mit uns können Sie
Ihren Gleitschirmflug
noch unbeschwerter
geniessen.



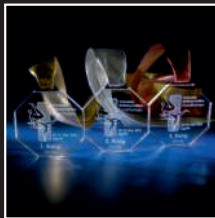
Hansjörg Zihlmann
079 350 23 58
hansjoerg.zihlmann@zurich.ch

Zurich, Generalagentur Stefan Schürch AG
Agentur Region Entlebuch
Hauptstrasse 22, 6170 Schüpfheim

Emotionen in Glas



Trophys
Wanderpokale



Medaillen



Geschenke



Auszeichnungen

glas&form
SWITZERLAND

Luzernerstrasse 30
CH-6030 Ebikon LU

Tel. +41 41 240 41 41
info@glasundform.ch
www.glasundform.ch

Durch die Fusion mit
Martí Gravuren GmbH
Wolhusen
NEU
Gravuren / Laserbeschriftungen



Gleitflüge im «Hier und Jetzt»

8 Klubmitglieder, 7 Sänger/innen, 6 Köche, 5 Parkplätze, 4 Wanderstunden, 3 Gleitschirme, 2 Hunc und 1 Seelsorger und natürlich noch viele weitere Teilnehmende und Mitwirkende. Zahlen ware auch beim Quiz Thema. Die Länge des Gottesdienstes war zu schätzen. Die Rangliste entspricht d Reihenfolge der Teilnehmerliste oben. Ob der Gewinner vorne oder hinten setht, sei verschwiege Da die Wetterprognosen bezüglich Föhn eher etwas unsicher waren, haben nur 3 Flieger ihre Rucksack gepackt. Sie bekamen aber Recht. Der Föhn hielt sich zurück. Bei leichtem Südwind konn kurz vor der Stäfeliflugh gestartet werden. Beat Koch bog nach links über die Krete Richtung Malte Martin Sprecher und Adi Vogel wählten den Durchgang über die Krete rechts vom Startplatz ur konnten in tagesgerechter besinnlicher Manier Richtung Entlebuch gleiten.

Autor: Martin Hug



Streckenflugmeisterschaft Zwischenrangliste 2023

Rang	Pilot	Datum	Flugstrecke	Bemerkungen	Km	Aufgabe	Faktor	Punkte	Total
1	Hans Vogel	22.3	Rothorn - Farnern - Haglern		25.00	flaches Dreieck	1.4	35.00	389.31
		26.4	Farnern - Napf - Wolhusen - Hasle		28.83	FAI Dreieck	1.6	46.13	
		4.5	Klusen(Dreilange)-Hogant-Schimbrig-Schüpferegg-Klusen		59.03	flaches Dreieck	1.4	82.64	
		17.6	Marbachegg - Pilatus - Marbach		65.02	flaches Dreieck	1.4	91.03	
		11.8	Marbachegg - Sig. Rothorn - Pilatus - Marbach		96.08	flaches Dreieck	1.4	134.51	
2	Alfons Blatty	27.4	Chnübeli - Honegg - Beichle - Marbach		35.74	flaches Dreieck	1.2	42.89	365.53
		17.6	Marbachegg - Sigriswil - Pilatus - Marbach		103.98	flaches Dreieck	1.4	145.57	
		11.8	Schratte - Sig. Rothorn - Schafmatt - Marbach		61.46	flaches Dreieck	1.2	73.75	
		21.8	Marbachegg-Niederhorn-Tannhorn-Schimbrig- Marbach		73.80	flaches Dreieck	1.4	103.32	
3	Adrian Vogel	22.3	Chnübeli - Beichle - Marbach		29.67	flaches Dreieck	1.2	35.60	327.34
		17.6	Chnübeli - Langnau - Hasle - Schüpfheim		40.46	freie Strecke	1.0	40.46	
		17.6	Marbachegg-Romoos-Schratte-Pilatus-Rotkreuz-Malters		124.53	freie Strecke	1.0	124.53	
		9.7	Marbachegg-Burst(Eriz)-Risetstock-Schüpfheim		58.93	flaches Dreieck	1.2	70.72	
		20.8	Gärtele - Ochs (Schwarzenberg) - Wiggen		46.69	flaches Dreieck	1.2	56.03	
4	Erich Limacher	22.3	Rothorn - Farnern - Schratte - Haglern		25.48	flaches Dreieck	1.4	35.67	282.52
		8.7	Marbachegg - Pilatus - Marbach		69.02	flaches Dreieck	1.4	96.63	
		9.7	Marbachegg - Adelboden - Schratte - Marbach		107.30	flaches Dreieck	1.4	150.22	
5	Benno Zihlmann	9.4	First - Gsteig - Klusen - Gsteig - Schüpfheim		14.99	freie Strecke	1	14.99	229.37
		27.5	First - Gsteig - Klusen - Gsteig - Schüpfheim		15.16	freie Strecke	1	15.16	
		17.6	Marbachegg-Augstmathorn-Meichtal-Pilatus-Marbach	Landung-Schüpfheim	83.38	FAI Dreieck	1.6	133.41	
		9.7	Marbachegg - Pilatus - Gfellen - Hellbühl - Malters		65.81	freie Strecke	1	65.81	
6	Julian Wenger	17.6	Niesen - Adelboden - Rothorn - Engelberg - Sörenberg		141.81	flaches Dreieck	1.2	170.17	170.17
7	Hansjörg Zihlmann	27.5	First - Gsteig - Klusen - Gsteig - Schüpfheim		14.34	freie Strecke	1	14.34	166.32
		25.6	Marbachegg - Pilatus - Bramboden - Schüpfheim		58.66	flaches Dreieck	1.2	70.39	
		11.8	Marbachegg-Sig.Rothorn-Gsteig-Escholzmatt-Marbach		58.28	flaches Dreieck	1.4	81.59	

8	Hans Elmiger	9.2	Marbachegg - Hasle	Marbachegg-Langnau-Farnern-Wolhusen Marbachegg - Schüpfheim	freie Strecke freie Strecke freie Strecke	1 1 1	21.60	147.87
		17.6	Weissenstein-Grenchen-				106.45	106.45
		16.8	Schüpfheim				19.82	19.82
9	Heiri Löttscher	9.4	First - Gsteig - Schüpfheim	First - Marbachegg - Schallenberg Marbachegg - Schratte - Farnern-Marbach Marbachegg - Malters	freie Strecke freie Strecke flaches Dreieck freie Strecke	1 1 1.4 1	12.32	126.73
		9.6	First - Marbachegg - Schallenberg				29.99	29.99
		16.6	Marbachegg - Schratte - Farnern-Marbach				35.27	49.38
		22.7	Marbachegg - Malters				35.04	35.04
10	Peter Bucher	15.3	Marbachegg - Malters	Marbachegg - Schratte - Schafmatt - Farnern - Marbach	freie Strecke freie Strecke flaches Dreieck	1 1 1.4	33.72	97.84
		7.6	First - Marbach				19.24	19.24
		17.6	Marbachegg - Schratte - Schafmatt - Farnern - Marbach				32.06	44.88
11	Adrian Beer	18.3	Marbachegg - Schratte - Roteflüh - Schangnau	Marbachegg-Schratte-Beichle-Rämisgummen-Marbach	FAI Dreieck FAI Dreieck	1.6 1.6	19.75	78.82
		18.6	Marbachegg-Schratte-Beichle-Rämisgummen-Marbach				29.51	47.22
12	Franz Duss	16.3	Marbachegg - Escholzmatt	Marbachegg - Escholzmatt	freie Strecke freie Strecke freie Strecke freie Strecke freie Strecke	1 1 1 1 1	10.97	76.82
		7.7	First - Escholzmatt				12.83	12.83
		10.8	First - Marbachegg - Roteflüh - Marbach				27.41	27.41
		21.8	Marbachegg - Schratte - Schwarzenegg (Sörenberg)				14.63	14.63
		21.8	Schwarzenegg (Sörenberg) - Flühl				10.98	10.98
13	Martina Wicki	17.6	Marbachegg - Schratte - Pilatus - Escholzmatt	Marbachegg - Schratte - Pilatus - Escholzmatt	flaches Dreieck	1.2	67.60	67.60
14	Köbi Zemp	21.3	Rothorn - Flühl	Rothorn - Schüpfheim First - Gsteig - Hirsegg (Sörenberg) Farnern - Beichle - Escholzmatt - Wiggen	freie Strecke freie Strecke freie Strecke freie Strecke	1 1 1 1	12.48	58.74
		21.3	Rothorn - Schüpfheim				18.82	18.82
		6.6	First - Gsteig - Hirsegg (Sörenberg)				14.39	14.39
		16.6	Farnern - Beichle - Escholzmatt - Wiggen				13.05	13.05
15	Peter Lüscher	17.6	Marbachegg - Schratte - Hogant - Marbach	Marbachegg - Hogant - Schratte - Marbach	FAI Dreieck FAI Dreieck	1.4 1.4	17.35	50.57
		18.6	Marbachegg - Hogant - Schratte - Marbach				18.77	26.28
16	Andreas Wicki	17.6	Marbachegg - Rothorn - Flühl	Marbachegg - Hogant - Bumbach	freie Strecke flaches Dreieck	1 1.2	24.80	39.19
		17.6	Marbachegg - Hogant - Bumbach				11.99	14.39

17	Mike Grünig	19.8 19.8	Marbachegg - Wachthubel - Honegg - Wald Marbachegg-Roteflüh-Marbachegg-Steigrat-Marbach		15.82 22.26	flaches Dreieck freie Strecke	1.2 1	18.98 22.26	41.24
18	Paul Werme linger	25.6	Marbachegg - Schratte - Beichle - Hasle		29.49	freie Strecke	1	29.49	29.49
19	Thomas Teuffer	20.7	Marbachegg - Roteflüh - Wachthubel - Marbach		14.70	flaches Dreieck	1.4	20.58	20.58
20	Ido Gershoni	17.6	Burst - Hogant - Sörenberg		19.95	freie Strecke	1	19.95	19.95
21	Julia Schneider	11.8	Marbachegg - Schratte - Steigrat - Marbach		12.76	FAI Dreieck	1.4	17.86	17.86
22	Colin Zamudio	12.6	Marbachegg - Steigrat - Marbach		11.03	flaches Dreieck	1.2	13.24	13.24

Stand 7,9,2023

freie Strecke x 1,0

flaches Dreieck x 1,2 (geschlossen < 5% x 1,4)

FAI Dreieck x 1,4 (geschlossen < 5% x 1,6)

Alle Flüge sind auch unter www.xcontest.org zu finden



- **Ausbildung zum Pilotenbrevet:**

In der Region Marbach und Umgebung

- **Passagierflüge:**

Für Schuhgrößen 20 bis 49

- **Flugreisen:**

Wenn zuhause die Thermik schwächer, und die Tage kürzer werden, sind Flugreisen in den Süden besonders attraktiv. Infos im Internet

- **Sicherheitstraining:**

Sicherheitstraining über Wasser. Viele Piloten haben eine immense Erfahrung mit sehr vielen Flugstunden. Die Schirme haben sich grundlegend verändert im Anspruch an den Piloten. Bist du als Pilot mitgewachsen? Wirst du bei einer Störung das Muster aus den 80iger Jahren anwenden und Folgeprobleme generieren oder bist du auf dem neusten Wissensstand? Wir haben im vergangenen Jahr über dem Wasser für das Zertifikat Siku Trainer SHV Vieles erfliegen, ausprobiert und ganz viele Erkenntnisse gewonnen.

Willst du eine Technik erlernen wie du mit einem modernen Leistungsschirm mit **grossen Ohren** einen stabilen steilen Sinkflug erleben kannst ohne Schlingern und Schlagen, statt mit dem Gefühl bald die Kontrolle zu verlieren? Willst du lernen, wie du für eine Toplandung einen steilen Anflug machen kannst, mit einer ungewohnten Technik? Willst du die neusten Erkenntnisse der wichtigsten Störungen erfahren, willst du mit 15 Meter Sek. Sinken, ohne dass du Angst haben musst überfordert zu sein? Dann komm in ein Siku im Juni oder im September.

Es ist klar, dass niemand überfordert sein wird! Für Akrobatik müsstest du dich einem einschlägigen Club anschliessen, es geht NUR um das alltägliche Fliegen, alle dürfen machen was ihnen sinnvoll erscheint, niemand muss etwas machen das ihm zu weit geht.

Flugschule Marbach

Ruedi Moser

Dorfstrasse 58

6196 Marbach

034 493 40 75 www.gleitschirmfliegen.ch

Fachgeschäft & Testcenter

Wir sind das grösste Gleitschirmfachgeschäft im Herzen der Schweiz. Unsere über 30-jährige Erfahrung in der Branche garantiert dir hohe Kompetenz und die grösste Auswahl von Produkten aller Hersteller. Bei uns kannst Gleitschirme und Gurtzeuge probefliegen. Von folgenden Marken: Advance, Phi, Ozone, NEO, Woody Valley, Niviuk, GIN, Airdesign, Skywalk, Dudek und Nova, sind viele Produkte direkt vor Ort als Demo's verfügbar. Ist dein Wunschprodukt nicht dabei, besorgen wir es, denn wir sind sehr gut vernetzt.



Beratung & Service

Unsere Kernkompetenz ist die Beratung. Wir haben langjährige Erfahrung als Fluglehrer, Testpilot und Produkteentwickler bei Advance und Ozone. Und da wir selber viel in der Luft sind, kennen wir auch die Bedürfnisse der Piloten.

Wir sind ein Komplettanbieter und auch nach dem Kauf für dich da. Unsere Dienstleistungen umfassen den gesamten Bereich unseres Sports: von der persönlichen Beratung und Einstellung des Materials über die Notschirmwartung, den Gleitschirmcheck oder Reperaturen. Team: Thomi Ineichen, Joël Ammann, Erich Lötscher, Dani Perret und Maurus Müller.



Tel: 079 209 26 56 - contact@paraglidingshop.ch

paraglidingshop.ch

Jahresmeisterschaft Zwischenrangliste 2023

Rang	Teilnehmer	Zugerberg	Fronarbeit	Picknick	Bettag	Schnuppertag	Schnuppertag Teilnehmer	Schlusshöck	Mondschein	Total
1	Adrian Vogel	36		50	50					136
2	Patrick Müller	45		41	46					132
3	Söppi Emmenegger	41		26	35					102
4	Rene Eggermann	39		44						83
5	Marco Gerber	50		31						81
6	Thomas Teuffer			33	46					79
7	Martin Kaufmann		50	24						74
8	Beat Koch	34			39					73
8	Heiri Löttscher	27		46						73
10	Peter Bucher	48		20						68
10	Hansjörg Zihlmann	29		39						68
12	Paul Wermelinger	22		28						50
13	Erich Limacher	20		29						49
13	Martin Hug	25			24					49
15	Hans Vogel			48						48
16	Franz Duss			43						43
16	Pius Wicki	43								43
18	Mike Grünig			37						37
19	Alfons Blatty			35						35
20	Hans Elmiger	32								32
21	Martin Sprecher				31					31
22	Köbi Zemp				28					28
23	Benno Zihlmann			22						22
24	Julia Schneider			20						20

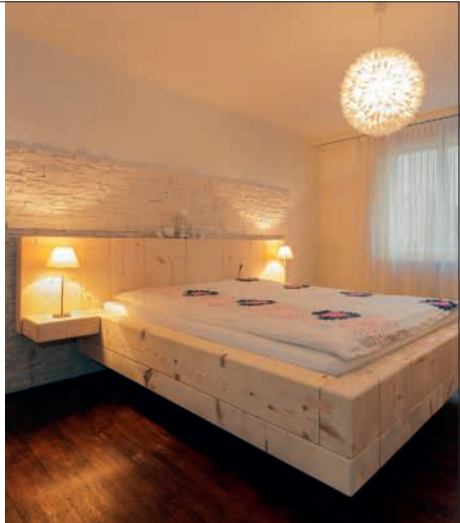


Landi

SCHÜPFHEIM-FLÜHLI
G e n o s s e n s c h a f t



MondArt GmbH
Remo Emmenegger
Sagenmösli 19
6196 Marbach
078 885 28 10
info@mond-art.ch
www.mond-art.ch



träumen in MondArt...

**Wir wünschen
allen
happy landing!**

EP:MediaCenter Vogel
ElectronicPartner

*TV, HiFi, Foto, Haushalt, PC Support, Telecom
Hauptstrasse 45, 6170 Schüpfheim, Telefon 041 484 29 44*

Globi sucht Picknickplatz



Globi will ans Picknick gehen,
doch den Platz bei Fäbu hat er noch nie gesehen.
Die Richtung stimmt, doch nicht bei Fäbu gelandet,
sondern beim Nachbar Roman Lötscher gestrandet.
Leider kennt Globi nicht die richtige Adresse,
nebst dem Hinweis „bei Fabian“ hat er alles vergessen.
Der Nachbar kann zwar nicht hellsehen,
hat aber dann den Rauch vom Grill im Hinter Bühl gesehen.
Dank dem Hinweis hat Globi das Picknick gefunden,
und genießt jetzt ein paar schöne Stunden.
Natürlich hat Globi niemandem was gesagt,
erst später hat der Nachbar Fäbu nach dem Globi gefragt.
Und die Moral der Geschichte,
nur Globi weiss, dass er es ist!!

BEAMER 3

STAY IN CONTROL

Seit 1995 steht BEAMER für lückenlose Sicherheit und Innovation bei Rettungssystemen.

- ✓ Sichere und schnelle Öffnung mit viel Fläche
- ✓ Nahezu senkrecht Sinken nach der Öffnung
- ✓ Vereinfachtes Steuersystem mit Vorwärtsfahrt

2 in 1

Die einfache Handhabung einer Rundkappe mit den Vorteilen eines Rogallobs

Weil du heute
Abend noch
was vor hast!

ha
highadventure
CREATIVE PILOTS

highadventure.ch



Tschudi Hui

Après-Ski-Bar Sörenberg



Tschudi Hui

**die Tipi-Bar mit einem Hauch Blockhaus
im Dorfzentrum von Sörenberg**

Ob im Sommer oder Winter,
es ist immer ein Erlebnis bei uns einzukehren.
Bei geselligen Stunden in der originellen-
gemütlichen-urchigen Blockhaus-Tipi-Bar
vergisst man die Alltagsorgen.

Gerne organisieren wir Essen für Gruppen sowie
Apéros für Hochzeiten oder Geburtstage.